

PULPDENT[®]

INNOVATION DENTAIRE DEPUIS 1947

INSPIRÉ PAR LA NATURE
RESTAURATION



TOUS LES PRODUITS PRÉSENTÉS DANS CE CATALOGUE SONT GARANTIS
SANS BPA, SANS BIS-GMA ET SANS BIS-DMA.



ACTIVA™ BioACTIVE



RESTAURATION

Libère et se recharge
en ions de calcium,
phosphate et fluor
en continu

Composite
Hydrophile Bioactif

Résistance aux
fractures et aux chocs
très supérieure aux
autres composites



DUAL
AUTOPOLYMERISABLE
PHOTOPOLYMERISABLE



HYDROPHILE



BIOACTIF



ACTIVA BioACTIVE - RESTAURATION est le premier matériau de restauration bioactif qui combine les avantages des composites, des verres ionomères et des CVIMARs sans leurs inconvénients. C'est une combinaison sans équivalent qui combine les propriétés physiques et chimiques afin de procurer bioactivité, esthétique, dureté, résilience, durabilité et intégrité marginale. ACTIVA BioACTIVE-RESTAURATION est recommandé comme

composite de comblement pour toute restauration de classe I, II, III et V lorsque la pulpe vitale n'est pas exposée. ACTIVA est hydrophile et se lie chimiquement à la dent. Ses propriétés mimétiques procurent une restauration esthétique. ACTIVA est résistant aux impacts et étanche contre l'infiltration bactérienne, tout en éliminant les problèmes de sensibilité.

PROPRIÉTÉS PHYSIQUES

Temps d'autopolymérisation : **< 3 min**
Temps de photopolymérisation : **20 sec**
Profondeur de la photopolymérisation : **4 mm**
Taux de rétraction à la polymérisation : **1,7%**
Libération de fluor à un jour : **230 ppm**
Libération de fluor cumulée à 28 jours : **940 ppm**

Flexion modulaire : **4,3 GPa**
Résistance à la flexion : **102 MPa**
Résistance à la compression : **280 MPa**
Résistance à la pression diamétrale : **42 MPa**
Absorption d'eau après 7 jours : **1,65%**
Pourcentage de verre ionomère (poids) : **21,8%**

	VR1*	Seringue de 5 ml / 8 g + 20 embouts (A20N1) * Teintes : A1, A2, A3, A3.5
	VR2*	2 seringues de 5 ml / 8 g + 40 embouts (A20N1) * Teintes : A1, A2, A3, A3.5
	VR*	Kit : 1 seringue de 5 ml / 8 g + ACTIVA Spenser + 20 embouts * Teintes : A1, A2, A3

	DS05	ACTIVA Spenser Pistolet mélangeur 1:1 pour seringue de 5 ml
	A20N1	20 embouts Automix directionnels, 20 ga
	A50N1	50 embouts Automix directionnels, 20 ga

ACTIVA™ kids

BioACTIVE

RESTAURATION

Libère et se recharge
en ions de calcium,
phosphate et fluor
en continu

Composite
Hydrophile Bioactif

Résistance aux
fractures et aux chocs
très supérieure aux
autres composites



ACTIVA KIDS est le substitut parfait à l'amalgame; il ne contient ni Bisphénol A, ni Bis-GMA, ni dérivés de BPA. Les parents peuvent être rassurés du fait qu'ACTIVA KIDS est sans danger pour leurs enfants. La teinte d'ACTIVA KIDS est adaptée aux dents des enfants (teinte Pédo). ACTIVA KIDS est une résine ionique de restauration qui stimule la formation d'hydroxyapatite, processus de reminéralisation naturelle de la dent, par la libération ou

l'absorption de calcium, phosphate et fluor. Ce matériau breveté contient une matrice de résine bioactive, un composant de résine caoutchoutée absorbant les chocs, et des charges de verre bioactif qui offrent: esthétique, durabilité et résistance à la fracture et à l'effritement. ACTIVA KIDS remplace les verres ionomères en fournissant les propriétés physiques des matériaux composites et les avantages chimiques du verre ionomère.

ACTIVA EST RECOMMANDÉ PAR DE NOMBREUX SPÉCIALISTES DE LA DENTISTERIE PÉDIATRIQUE :

Enfin, un grand matériau de restauration pédiatrique qui devrait satisfaire tous vos besoins de dentisterie pédiatrique. Je l'ai utilisé pendant des années avec des résultats exceptionnels !




- Dr Mark Cannon




L'avenir de la dentisterie est dans les matériaux bioactifs. Activa est l'un des meilleurs matériaux du marché au cours de ces dernières années. L'intégrité marginale, la maniabilité et l'esthétique sont vraiment impressionnantes.

- Dr Josh Wren

Les produits ACTIVA sont vraisemblablement uniques et sans précédent dans le continuum des matériaux de restauration dentaire. Les caractéristiques physiques rassemblent étroitement les forces et la résistance des matériaux composites à base de résine. Les limites blanches sont visiblement absentes. Aucune plainte de la sensibilité dentaire post-opératoire.

- Croll TP, Berg JH, Donly KJ Compendium 2015; 36 (1): 60-65.

	VK1P	Seringue de 5 ml / 8 g + 20 embouts (A20N1) Teinte : Pédo
	VK2P	2 seringues de 5 ml / 8 g + 40 embouts (A20N1) Teinte : Pédo
	VKP	Kit : 1 seringue de 5 ml / 8 g + ACTIVA Spenser + 20 embouts Teinte : Pédo

	DS05	ACTIVA Spenser Pistolet mélangeur 1:1 pour seringue de 5 ml
	A20N1	20 embouts Automix directionnels, 20 ga
	A50N1	50 embouts Automix directionnels, 20 ga

EMBRACE™ WETBOND™ OPAQUER

OPAQUE, HYDROPHILE ET BIOCOMPATIBLE

Élimine les colorations

Couvre les imperfections et le métal

Disponible en 3 teintes



HYDROPHILE



PHOTOPOLYMÉRISABLE



Destiné à la dentisterie esthétique, Embrace OPAQUER profite de tous les avantages de la technologie des résines Embrace WetBond parfaitement adaptées aux environnements humides. Embrace OPAQUER crée une fine couche de couleur qui masque les métaux et les surfaces des dents décolorées. Le matériau

s'applique rapidement et facilement à l'aide d'un pinceau ou d'une brosse. Embrace OPAQUER offre une palette de cinq couleurs opacifiantes qui peuvent être mélangées ensemble pour produire une plus large gamme de teintes.



EMO*

Seringue de 1,2 ml / 2,13 g
* Teinte : Blanc (1), Blanc cassé (2) ou Rose (4)



SPEE-DEE™ BUILD-UP

SCELLEMENT DE TENONS ET RECONSTITUTION DE MOIGNONS

Se taille comme
de la dentine

Auto-adhésif

Résultat solide
et durable



HYDROPHILE

FORMULÉ AVEC
EMBRACE™
WetBond™



DUAL
AUTOPOLYMERISABLE
PHOTOPOLYMERISABLE



Conçu pour la reconstitution des dents, Speed-dee Build-up s'applique en toute simplicité tout en assurant une structure interne homogène. Grâce à sa composition, le scellement de tenons et la reconstitution se réalisent en une seule étape avec un confort d'utilisation inégalé, tout en simulant parfaitement la structure et la dureté de la dent. Speed-dee Build-up se taille comme de la dentine, les instruments rotatifs le coupent en

douceur et avec précision sans jamais s'encrasser. Sa formule chimique unique, résistante à l'humidité, offre des propriétés auto-adhésives naturelles. Le mordantage de la dentine et l'utilisation des agents de collage deviennent facultatifs. Speed-dee Build-up est livré en cartouche avec embouts Automix aux pointes courbées pour une meilleure application.

INDICATIONS CLINIQUES

- Reconstitution de moignons avec scellement de tenons après traitement endodontique.
- Reconstitution de moignons sans tenons.
- Reconstitution de moignons sur dent vivante.
- Réhabilitation d'une reconstitution de moignon descellé.
- Re-basage sous restauration

PROPRIÉTÉS PHYSIQUES

Force de compression :

280 MPa

Force de flexion :

97 MPa

Temps d'autopolymérisation par anaérobie à 37°C :







3 min 10 sec

Temps de photopolymérisation :

20 sec

Profondeur de la photopolymérisation :

4 mm



	SBU	Cartouche Automix de 25 ml / 41,5 g + 20 embouts Automix
	SBU50	Cartouche Automix de 50 ml / 83 g + 30 embouts Automix
	FD20	20 embouts Automix
	F20N2	20 embouts Automix Colibri plus
	DS24	Pistolet 1:1 pour cartouche de 25 ml
	DS50	Pistolet 1:1 pour cartouche de 50 ml



MATRICES DE COFFRAGE

Transparentes et en polyéthylène pour photopolymérisation.

Ne colle pas aux matériaux utilisés.

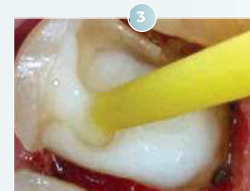
	HCF-AS	Assortiment de 64 matrices, 16 de chaque taille : S, M, L, XL
	HCF*	Boîte de 64 matrices : S, M, L ou XL * Tailles : Small (1), Medium (2), Large (3), XLarge (4)



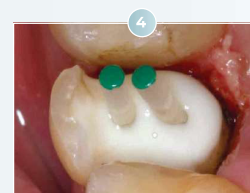
Après le traitement endodontique, une prémolaire est préparée avec deux canaux.



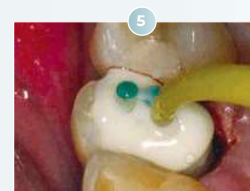
Etch-Rite est appliqué pendant 15 secondes (optionnel).



Après rinçage, laisser la dent légèrement humide. Appliquer.



Les tenons radiculaires sont insérés. Photopolymériser pendant 20 secondes.



Spee-dee Build-up est appliqué autour des tenons.



Le moignon est prêt pour l'empreinte.



TUFF-TEMP™ PLUS

RÉSINE POUR BRIDGES, COURONNES ET FACETTES PROVISOIRES

Se rebase
parfaitement

Très grande résistance
à la fracture

Additif et glaçure
inclus



Issu d'une technologie d'avant-garde de Pulpdent, Tuff-Temp™ Plus offre une résistance accrue et une stabilité renforcée, permettant des restaurations provisoires mieux ajustées qu'avec les acryliques et bis-acryliques classiques. Les fractures et décollements sont minimisés, voire éliminés. La résine ne se ramollit pas aux frottements et se retouche facilement, permettant des limites précises et propres, tout en

respectant les instruments de finition. La finition avec une fraise acrylique à basse vitesse, diamantée à grain fin et au disque de polissage procure des résultats exceptionnels. Tuff-Temp™ Plus est autopolymérisable. La photopolymérisation rapide est recommandée pour l'utilisation avec une empreinte transparente afin de produire une restauration de grande qualité.



45 secondes

Temps de
manipulation



75 secondes

Temps de prise
en bouche



2 : 45 minutes



20 secondes



ADDITIF ET GLAÇURE

L'**additif** fluide de même teinte, uniquement photopolymérisable, est de composition chimique similaire à la résine. Il est à utiliser avec Tuff-Temp™ Plus. Inclus avec la cartouche de 50 ml. N'est pas vendu séparément.

Une **glaçure** photopolymérisable, ayant les mêmes propriétés chimiques que Tuff-Temp™ Plus, complétera la restauration pour une résistance accrue et une esthétique exceptionnelle qui donnera pleine satisfaction à tous vos patients. Inclus avec la cartouche de 50 ml et la seringue de 5 ml.

GRANDE FLEXIBILITÉ

Tuff-Temp Plus présente des caractéristiques de flexibilité importante tout en étant un matériau extrêmement résistant. Sa résistance à la flexion, en moyenne 50% supérieure aux résines classiques, est le facteur clé de sa pérennité.

RÉSISTANCE À LA FLEXION (mm)*



* Test interne réalisé par les laboratoires de Pulpdent.

PROPRIÉTÉS PHYSIQUES

Flexibilité : 75 (+/- 5) Mpa (après 24h dans l'eau)
 Force de compression : 200 (+/- 20) Mpa
 Résistance à la flexion : 2,9 mm (+/- 0,3 mm)
 Dureté Vickers : 514 Mpa

	TTP*	Cartouche de 50 ml / 76 g + additif 1,2 ml et flacon de 3 ml de glaçure + 20 embouts Automix + 6 embouts * Teintes : A1, A2, A3, A3.5, B
	TTP50*	Cartouche de 50 ml / 76 g + 10 embouts Automix * Teintes : A1, A2, A3
	TTP5*	Seringue de 5 ml / 7,6 g et flacon de 3 ml de glaçure + 8 embouts Automix * Teintes : A1, A2, A3, A3.5, B
	TTG	Flacon de 6 ml de glaçure
	FSB20	20 embouts Automix pour cartouche de 50 ml
	A20	20 embouts Automix pour seringue de 5 ml
	DS50	Pistolet 1:1 pour cartouche de 50 ml



Remplissez la matrice au trois quart de Tuff-Temp Plus puis placez-la en bouche.



Retirez de la bouche 2 minutes après le début du mélange.



Vérifiez l'intégrité de la prothèse provisoire.



La prothèse provisoire est prête à être polie puis glacée. «Notez» les limites parfaites.



La provisoire de 12 dents est glacée puis cimentée à la place. Les limites et l'esthétique sont exceptionnelles.



Notez l'excellente condition des tissus lors du retrait de la prothèse provisoire quatre semaines plus tard.

Photos du
Dr. Christopher Ramsey



EMBRACE™ SEAL-N-SHINE™ WetBond™

SEALANT ESTHÉTIQUE INVISIBLE

Comble les
micro-fissures

Résistant aux chocs

Ne jaunit pas, ne
se décolore pas



HYDROPHILE



PHOTOPOLYMÉRISABLE



Embrace Seal-n-Shine™ est un sealant transparent qui offre un rendu lisse et réduit les étapes de finition et de polissage. Ce sealant s'applique dans un environnement humide, ce qui le distingue des sealants traditionnels, sans modifier l'anatomie ou l'occlusion de la dent. Ses différentes applications permettent

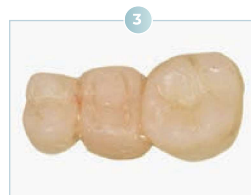
de restaurer l'émail, supprimer les limites et éviter les micro-fuites. Sa formule, qui ne se décolore pas, pénètre et scelle les micro-porosités et fissures dans le composite tout en scellant les limites. Disponible en teinte transparente, il s'accorde avec celle du composite utilisé.



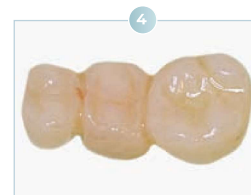
Restauration de l'émail avec un composite classique.



Restauration de l'émail avec Seal-n-Shine.



Restauration provisoire avant l'application de Seal-n-Shine.



Restauration provisoire après l'application de Seal-n-Shine.

	EMSNS	Bouteille de 6ml (transparent), manche et brosettes
	EMSNY	2 seringues de 1,2ml + 40 embouts floqués
	P2520	20 embouts floqués

SPARKLE™

PÂTE DE POLISSAGE DIAMANTÉE





Mélange de fibre
végétale de cellulose

Contient de la poudre
de diamant (5 à 6%)

Ne se disperse pas



Sparkle est conçu pour le polissage de la céramique, de l'or, du métal et des composites, afin d'obtenir un rendu inégalé. Il ne se disperse pas et se retire facilement.

	SPARK	4 seringues de 1,2 ml / 1,4 g
	SPARK-3	Seringue de 3 ml



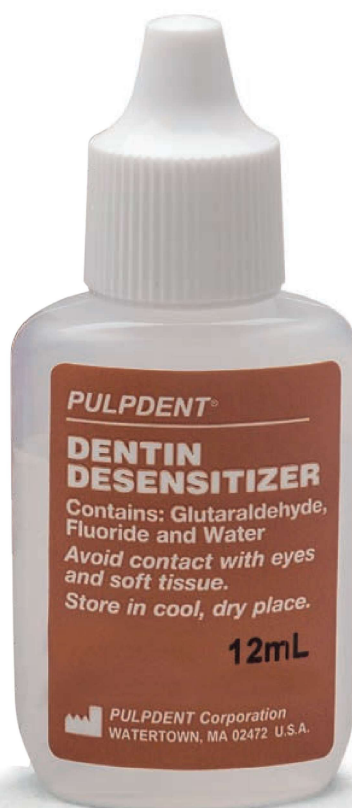
DENTIN DESENSITIZER

UN EFFET DÉSENSIBILISANT SUR TOUTES LES SURFACES

Base aqueuse

Pour toute surface
dentinaire

Sans HEMA



Dentin Desensitizer contient 5% de glutaraldéhyde dans une solution aqueuse additionnée de fluor pour améliorer sa stabilité. Il peut être appliqué en tant qu'agent désensibilisant sur toutes les surfaces dentinaires, y compris toutes les préparations de cavités, couronnes, inlays, et zones cervicales.

Dentin Desensitizer n'est pas un primer, cependant il peut être utilisé avec les adhésifs, les composites, les provisoires ainsi que les ciments traditionnels, il n'interfère pas avec leurs valeurs d'adhésion.



DES

Bouteille de 12ml